



GBR با استفاده از Smart builder

هدف

روش‌های متعددی جهت جایگذاری ایمپلنت با استفاده از GBR وجود دارد. اما پروسه معمول GBR با سختی‌های زیادی همراه است. در این تحقیق می‌خواهیم پروسه GBR را با استفاده از smart builder برای نقص‌های افقی و عمودی معرفی کنیم.

مواد و روش‌ها

هدف از این تحقیق ارزیابی قابلیت smart builder در انجام GBR در نقص‌های استخوان alveolar است.

نتایج

تعداد ۱۰ بیمار که از نقص شدید افقی و عمودی استخوان رنج می‌بردند برای این تحقیق انتخاب شدند. پروسه GBR با استفاده از smart builder و انواع مختلفی از پودرهای استخوانی انجام شد. بعد از گذشت ۵ ماه، ایمپلنت در محل مورد نظر قرار داده شد.

نتیجه گیری

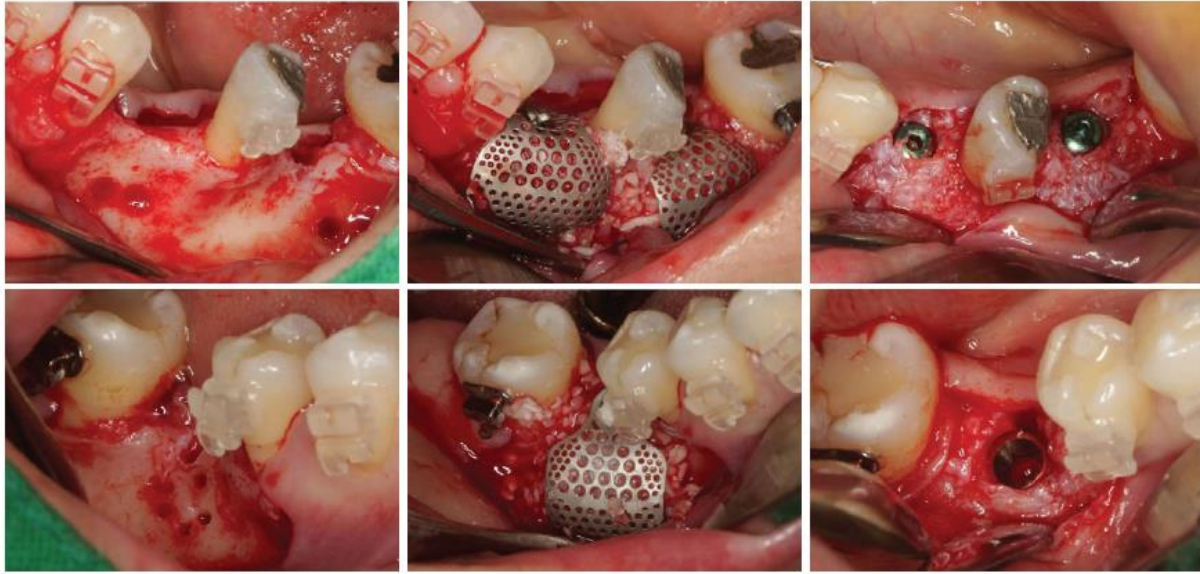
در ۸ بیمار، عمل GBR موفقیت آمیز بوده است. در یک بیمار، شکستگی بافت نرم حدود دو ماه پس از جراحی مشاهده شد اما با استفاده از smart builder با موفقیت درمان شد. در یک بیمار که اعتیاد شدید به مصرف سیگار داشت، به دلیل عفونت محل جراحی و شکستگی بافت نرم استخوان، عمل GBR ناموفق بوده است.



شکل ۱: تصاویر رادیوگرافی داخل دهانی قبل از عمل. لبه مندیبول نازک دیده می‌شود

انتشار این مقاله با ارجاع به لینک مرجع مجاز می‌باشد

ارائه شده توسط واحد تولید محتوا Azadmed.com



شکل ۲: یافته های عملیاتی GBR جانبی با Smart Builder و بهبودی شش ماه پس از GBR

Patient	Age	Sex	Recipient	Healing(m)	Defect	Complication
۱	۳۳	m	۴۶	۵	H.D	Screw exposure
۲	۲۸	f	۳۵/۳۶	۶	H.D	
۳	۴۸	f	۳۶/۳۷	۱۰ m	V.D+H.D	Small fistula
۴	۲۸	m	۳۵/۳۶	۷ m	V.D+H.D	Partial mesh exposure
۵	۵۰	f	۴۵/۴۶	۴ ۱,۲ m	V.D+H.D	
۶	۳۹	m	۳۶/۳۷	۱ year	V.D	Full mesh exposure
۷	۲۹	f	۳۴/۳۶	۵ m	H.D	
۸	۶۱	f	۴۶/۴۷	۴ ۱,۲ m	H.D	
۹	۳۱	f	۴۶	۱ year	H.D	
۱۰	۳۶	f	۳۵/۳۶/۳۷	۵ m	V.D+H.D	

انتشار این مقاله با ارجاع به لینک مرجع مجاز می باشد

ارائه شده توسط واحد تولید محتوا Azadmed.com