



www.befrest.com

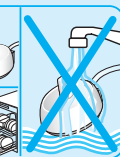
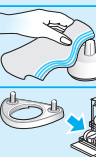
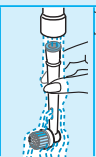
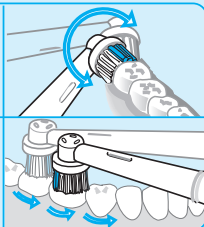
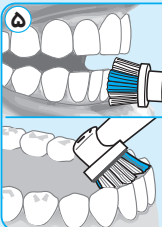
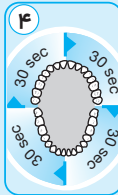
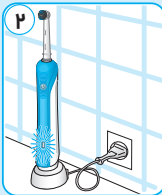
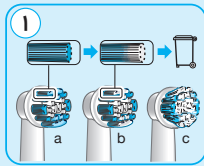
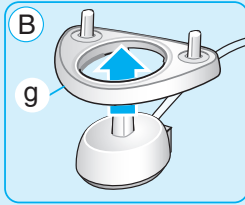
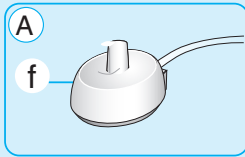
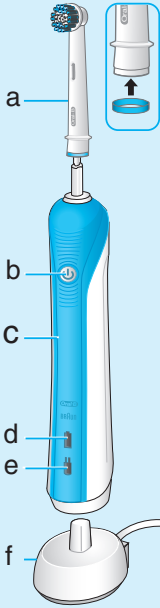
Oral-B®

مسواک اورال-بی
مراقبت حرفه ای

500



powered by **BRAUN**





مسواک اورال-بی Professional Care500 (محافظت حرفه ای ۵۰۰)

لطفاً قبل از اولین استفاده، دستورالعمل زیر را به دقت مطالعه کنید

نکات مهم

- به طور مرتب سیم دستگاه را بررسی کرده و از سالم بودن آن اطمینان حاصل کنید. در صورت مشاهده هرگونه آسیب دیدگی، به مراکز خدمات پس از فروش اورال-بی مراجعه فرمایید.
- از دستگاه آسیب دیده نباید استفاده گردد. هرگز خودتان دستگاه را تعمیر نکنید، این کار ممکن است باعث آتش سوزی، شوک الکتریکی و یا آسیب دیدگی شود.
- این محصول برای استفاده توسط کودکان زیر سه سال مناسب نیست. کودکان ۳ تا ۱۴ سال و هم چنین افرادی با توانایی‌های محدود فیزیکی، حسی یا ذهنی، می‌توانند با آموزش صحیح و رعایت نکات ایمنی، تحت نظارت شخص مسئول از این محصول استفاده کنند.
- دستگاه باید به گونه ای جا گذاری شود که امکان سر خوردن در آب و یا افتادن بر روی زمین وجود نداشته باشد. دوشاخه برق باید همواره در دسترس باشد.
- نگهداری و تمیز کردن مسواک نباید توسط کودکان انجام شود.
- کودکان نباید با دستگاه بازی کنند.
- از این محصول فقط برای مسواک زدن طبق دستورالعمل موجود استفاده کرده و از به کارگیری قطعات جانبی که توسط سازنده توصیه نشده است، پرهیز کنید.

هشدار

- در صورتی که مسواک روی زمین افتاد، حتی اگر هیچ گونه آسیب ظاهری ندیده باشد، سری آن را قبل از استفاده مجدد، تعویض کنید.
- پایه شارژر را در جایی که احتمال به زمین افتادن و سر خوردن در وان یا سینک ظرفشویی وجود دارد و یا داخل آب و مایعات دیگر قرار ندهید. به شارژری که داخل آب افتاده است دست نزنید و به سرعت دوشاخه را از پریز جدا کنید.
- جهت قطع اتصال برق دستگاه، همیشه دوشاخه را از پریز جدا کنید و از کشیدن سیم دستگاه جدا خودداری نمایید. دوشاخه برق را با دست خیس لمس نکنید، این کار ممکن است باعث ایجاد شوک الکتریکی شود.



- محصول را به جز هنگام دور انداختن باتری باز نکنید. هنگام بیرون آوردن باتری جهت امحاء، برای جلوگیری از بروز هرگونه مشکل دقت کنید تا قطب های مثبت (+) و منفی (-) آن به هم متصل نگردند.
- اگر به علت مشکلات دهان و دندان تحت درمان هستید، قبل از استفاده از این محصول با دندان پزشک خود مشورت کنید.
- این مسواک یک وسیله بهداشت فردی است و برای استفاده توسط بیماران متعدد در یک کلینیک و یا بیمارستان توصیه نمی شود.

توضیحات ۱:

- a- یک عدد سری مسواک^۲
- b- دکمه روشن/خاموش
- c- دسته مسواک
- d- چراغ نشانگر شارژ
- e- چراغ نشانگر شارژ کم
- f- پایه شارژر
- g- نگه دارنده ی سری مسواک

مشخصات فنی:

میزان صدا ≥ 65 دسی بل.
میزان ولتاژ دستگاه، در زیر پایه شارژر حک شده است.

دستور العمل اتصال و شارژ:

این مسواک برقی دارای یک دسته ضد آب می باشد، کاملاً ایمن بوده و بدون نگرانی، می تواند در حمام مورد استفاده قرار گیرد.

- دستگاه را به پریز برق متصل کنید (۲) و دسته مسواک (c) را روی پایه شارژر قرار دهید تا شارژ شود.
- چراغ سبز نشانگر شارژ (d) در زمان شارژ شدن دسته مسواک چشمک می زند. پس از شارژ کامل دسته مسواک، چراغ سبز رنگ به مدت ۵ ثانیه روشن مانده و سپس خاموش می شود. این میزان شارژ برای هفت روز مسواک زدن منظم کافی است (دو بار در روز، هر بار ۲ دقیقه). برای بررسی وضعیت شارژ دسته مسواک، دسته را از جای خود بلند کرده و مجدداً روی شارژر قرار دهید. چراغ نشانگر شارژ به مدت ۵ ثانیه به طور دائم روشن می ماند سپس چشمک زن شده و هنگامی که دسته کاملاً شارژ شد، خاموش می شود.
- زمانی که شارژ باتری کم باشد، چراغ نشانگر قرمز (شارژ کم) (e) بعد از خاموش کردن مسواک چشمک می زند.
- برای استفاده روزانه، می توانید دسته مسواک را روی شارژر قرار دهید تا همیشه شارژ داشته باشد (امکان شارژ بیش از

۱- محتویات جعبه ممکن است توسط شرکت براون تغییر یابد.
۲- در داخل جعبه یک عدد سری Precision clean (تمیزکننده کامل) موجود است.



حد و آسیب دیدن باتری وجود ندارد). اما اورال-بی برای محافظت از محیط زیست و صرفه جویی در مصرف انرژی، توصیه می کند شارژر را تا زمان شارژ کردن بعدی دسته مسواک از برق بکشید.

● برای استفاده بهینه از قابلیت های باتری قابل شارژ، شارژر را حداقل هر ۶ ماه یکبار از برق بکشید و با استفاده مداوم از مسواک، بدون شارژ مجدد، به طور کامل شارژ دسته مسواک را خالی کنید.

لطفا توجه داشته باشید: اگر چراغ نشانگر شارژ بلافاصله چشمک نزد، فرآیند شارژ را ادامه دهید. بعد از ۱۰-۱۵ دقیقه این چراغ روشن خواهد شد.

روش مسواک زدن

سری مسواک (a) را به دسته مسواک متصل کنید. شما می توانید از هر نوع خمیر دندان استفاده کنید. برای جلوگیری از پاشیده شدن خمیر دندان به اطراف، ابتدا سری مسواک را بر روی دندان قرار دهید و سپس دکمه روشن/خاموش را فشار دهید. سری مسواک را به آرامی از دندانی به دندان دیگر حرکت دهید و بر روی سطح هر دندان چند ثانیه تأمل کنید. هم دندان ها را مسواک بزنید و هم لثه ها را، ابتدا از دندان های پایینی شروع کنید و به آرامی سراغ دندان های دیگر بروید. ابتدا سطح خارجی دندان ها، سپس سطح داخلی و در نهایت سطوح مخصوص جوییدن دندان ها را مسواک بزنید. سری مسواک را محکم روی سطح دندان ها حرکت ندهید و از اعمال فشار زیاد روی دندان ها خودداری کنید.

حسگر فشار

به شما در محافظت از دندان ها و لثه هایتان کمک می کند. مسواک شما دارای قابلیت کنترل فشار می باشد. اگر فشار بیش از حدی اعمال شود، حرکت دورانی سری مسواک ادامه خواهد یافت ولی حرکت نبضی متوقف خواهد شد، همچنین صدای موتور دسته مسواک هم تغییر خواهد کرد.

تایمر حرفه ای

یک وقفه کوتاه در کارکرد موتور دسته مسواک، در فواصل ۳۰ ثانیه ای به شما یادآوری می کند که تمام چهار قسمت دهان خود را به طور یکسان مسواک بزنید (۴).

یک وقفه بلندتر در کارکرد موتور دسته مسواک پس از ۲ دقیقه، پایان زمان مسواک زدن را به شما یادآوری می کند. زمان سپری شده حین مسواک زدن در حافظه دسته مسواک ذخیره می شود. اگر دسته ی مسواک برای مدت کوتاهی خاموش شود با روشن کردن مجدد مابقی زمان مسواک زدن طی می شود. اگر دسته ی مسواک بیش از ۳۰ ثانیه خاموش بماند، دستگاه به حالت تنظیم اولیه بر خواهد گشت.



در اولین روزهای استفاده از مسواک برقی، لثه های شما ممکن است کمی خونریزی داشته باشند. به طور کلی، خونریزی باید پس از چند روز متوقف شود. چنانچه خونریزی بعد از ۲ هفته ادامه پیدا کرد، با دندانپزشک خود مشورت کنید.

سری مسواک و لوازم جانبی

سری مسواک اورال-بی Precision Clean (تمیز کردن کامل)

این سری مسواک، دارای ویژگی نوسانی- دورانی می باشد که به تمیز کردن موثر دندان ها و شیار لثه و همچنین مناطقی که دسترسی به آنها دشوار است، مانند پشت دندان ها، کمک می کند.



سری مسواک اورال-بی Sensitive (دندان های حساس)

این سری مسواک، تمیزی کامل را برای دندان ها و لثه های حساس فراهم می کند. این سری دارای الیاف فوق العاده نرم است که حساسیتی را برای دندان ها و لثه ها ایجاد نمی کند.



سری مسواک اورال-بی 3D White (سفید کننده سه بُعدی)

این سری مسواک به طور خاص برای سفید کردن طبیعی دندان های شما با از بین بردن لکه های سطحی ناشی از قهوه، چای و تنباکو طراحی شده است.



ما استفاده از این سری مسواک را برای زمان ارتودنسی توصیه نمی کنیم، همچنین کودکان زیر ۱۲ سال نباید از سری مسواک اورال-بی 3D White (سفیدکننده ی سه بُعدی) استفاده کنند.

کلیه سری های مسواک های برقی مسواک های اورال-بی دارای الیاف نشانگر آبی رنگ (INDICATOR®) هستند. که به شما در تشخیص زمان تعویض سری مسواک کمک خواهند کرد. با روزانه ۲ بار مسواک زدن کامل (هر بار به مدت ۲ دقیقه)، نیمی از رنگ آبی پس از ۳ ماه محو می شود که نشان دهنده ی زمان تعویض سری مسواک است (۱).

تمیز کردن

سری مسواک را پس از استفاده برای چند ثانیه در زیر آب در حالی که مسواک روشن است، به صورت وارونه نگه دارید. سپس، مسواک را خاموش کرده و سری مسواک را جدا کنید. هر دو بخش را به طور جداگانه در زیر آب شستشو دهید و قبل از قرار دادن بر روی شارژر، آن ها را کاملا خشک نمایید. قطعات پایه شارژر را قبل از تمیز کردن جدا کنید. هرگز شارژر را در ماشین ظرفشویی و یا درون آب قرار ندهید.



شارژر فقط باید با یک پارچه مرطوب تمیز شود (تصویر ۶ صفحه ۱).
محفظه سری های مسواک و درپوش آن، قابلیت شستشو در ماشین
ظرفشویی را دارند.



این محصول حاوی باتری قابل بازیافت است. برای حفاظت
از محیط زیست، آن را به همراه زباله خانگی دور نینداخته
بلکه آن را به مراکز ویژه زباله های بازیافتی تحویل دهید.

ضمانت

این محصول از تاریخ خرید به مدت ۲ سال داری گارانتی می باشد.
در مدت زمان گارانتی، عیوب دستگاه و هرگونه نقص به علت
ایرادات ساختاری، جنس محصول و طرز کار مسواک، بدون
دریافت هزینه، با صلاح دید شرکت تهران بوران (نمایندگی
انحصاری شرکت براون) با تعمیر و یا تعویض کامل دستگاه
برطرف می شود. این گارانتی در تمام کشورهای
که این محصول توسط شرکت براون و یا نماینده ی پخش آن
عرضه می شود، معتبر می باشد.

گارانتی شامل موارد زیر نمی باشد:

- آسیب دیدن دستگاه در صورت استفاده نادرست.
- فرسودگی طبیعی محصول.
- عیوبی که بر ارزش واقعی یا عملکرد مسواک تاثیر چندانی
ندارند.
- در صورت عدم استفاده از قطعات اصلی شرکت براون و یا
تعمیر دستگاه توسط افراد غیر مجاز این گارانتی از درجه
اعتبار ساقط می شود.
- سری مسواک به عنوان یک قطعه مصرفی شامل گارانتی
نمی باشد.
- با مراجعه حضوری یا ارسال دستگاه به همراه فاکتور خرید
معتبر به مرکز خدمات پس از فروش محصولات براون،
اورال-بی در تهران و یا شهرستان ها می توانید از خدمات گارانتی
بهره مند شوید.

لطفا برای آگاهی از اطلاعات تماس شعب و نمایندگی های شهرستان ها
به وب سایت ما مراجعه فرمایید: www.tehranbouran.com

دفتر مرکزی تهران : خیابان قائم مقام فراهانی، پایین تر از
خیابان مطهری، پلاک ۱۱۷، نمایشگاه مرکزی کنوود - براون
تلفن : ۸۸۳۱۲۷۶۷-۹

www.befrest.com



Tehran Bouran Co.

شرکت تهران بوران نماینده انحصاری اورال بی در ایران

www.tehranbouran.com